

제 품 보 증 서

보증기간: 20 년 월 일 ~ 20 년 월 일 까지 (구입일로부터 1년)

판 매 처:

주 소:
연락처:

본 사: 유한책임회사 현대오피스 우편번호: 34428
주소: 대전광역시 대덕구 한밭대로 1176 (중리동 252-1) 현대오피스빌딩
전화: 1566-3445 팩스: 042-635-2895

◆보증규정◆

1. 보증기간 개시일은 기기 납품일로부터 시작됩니다. (물품수령날짜)
2. 보증기간 내에 고객이 정상적으로 사용하던 중 기계의 결함으로 인해 고장이 발생한 경우에만 무상수리를 1년간 해 드립니다. (소모성 부품 제외)
3. 아래 사항의 경우에는 무상수리 대상에서 제외됩니다. 유의하시기 바랍니다.
(무상수리 제외시 유상수리로 진행됩니다.)
 - ① 첨부된 사용설명서의 설명을 준수하지 않은 사용자의 부주의에 의한 고장
 - ② 고장의 원인이 본 기계 이외의 외부요인에 의한 경우 (천재지변, 정전 등)
 - ③ 고객이 기기를 임의로 개조, 분해하여 발생한 고장일 경우
 - ④ 구입 후 운반이나 이동시의 파손이나 고장일 경우
 - ⑤ 본 보증서의 제시가 없는 경우
4. 본 보증서는 국내에서만 유효합니다.
5. 교환, 반품은 제품수령후 7일 이내에 박스파손없는 미개봉 상태일 때 가능합니다.

◆A/S규정◆

1. 무상수리 보증기간 경과 후의 정기점검 및 고장수리는 수리요청에 의해 실시하며 유상수리를 원칙으로 합니다.
2. A/S는 택배이용을 기본으로 합니다.
제품수리를 위해 현대오피스 A/S센터 (1566-3445)로 전화주신 후 CJ택배를 이용하여 제품을 보내주시기 바랍니다. 본 제품은 방문 및 출장 서비스는 지원하지 않습니다.
3. 본 품질보증서와 박스, 폼 훼손시 교환 및 환불이 불가합니다.

자세한 사용방법이나 A/S 관련문의는 홈페이지 www.hd2.co.kr에서 확인해주세요.

현대오피스 3공 수동천공기

HD-300 제품사용설명서



구조 및 부분명칭



제품 사양

모델명	HD-300 (3공 천공기)
천공능력	MAX 150매
천공간격	108 x 108 mm
천공구멍크기	6mm
천공규격	B6~A3
크기	350 X 286 X 380mm
무게	5.2Kg

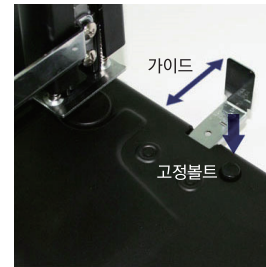
경고

사용전에 꼭 확인해 주세요

- 천공시 위치를 잘못 지정하였다면 바로 옆에 다시 천공을 할 경우 천공된 모양이 초등달, 반달 모양시 천공핀 안쪽이 막힐 수 있습니다.
- PVC표지나 코팅지 등 종이성분이 아닌 플라스틱 재질을 천공할 경우, 천공핀 내부에서 천공된 물질이 뒤로 밀려나지 못합니다. (천공핀이 부러지거나 깨졌을 경우 무상수리가 불가합니다.)
천공핀은 소모품이며, 사용기간에 따라 부러지거나 깨지는 것이 아니고 어떻게 사용하였느냐가 중요합니다.
- 클립이나 스탬플러 심 등을 천공할 경우 천공날이 마모될 수 있습니다.
- 끈적이는 스티커나 테이프를 천공할 경우 천공핀 내부에 내용물이 달라붙어 천공된 종이가 뒤로 밀리지 않아 천공핀이 막힐 수 있습니다.

★제품을 처음 이용하실 때 물어오는 윤활유와 테스트 종이조각은 천공날의 보호와 테스트를 위해 사용된 것입니다. 처음 제품 사용전에 5~6회 테스트종이로 윤활유를 제거하고 사용하십시오. 중고제품이 아닌 새 제품이니 안심하고 사용하세요★

사용 방법

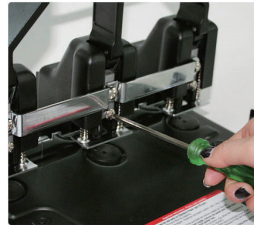


고정볼트 버튼을 누른 후 페이퍼가이드를 조정하여 천공위치를 준 후 핸들을 당겨서 천공하시기 바랍니다. B6~A2크기의 용지까지 페이퍼가이드의 사용이 가능합니다.



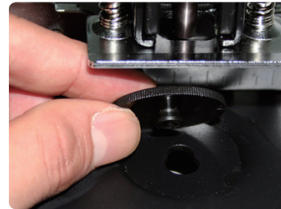
천공깊이 조절 볼트를 이용하여 천공마진을 9mm~17mm로 조절할 수 있습니다.

천공 핀 교환 방법



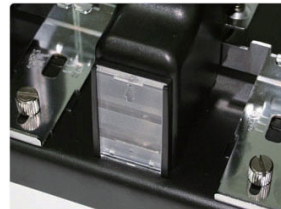
- ① 핸들을 약간 올려주어 천공핀을 위로 올린다.
- ② 드라이버로 천공핀 고정볼트를 풀어 천공핀을 밑으로 당겨 제거한다.
- ③ 구멍에 교환용 천공핀을 끝까지 밀어넣고 천공핀 고정볼트를 적당히 죄어준 후 사용한다.

관리 방법



디스크 교환방법

사용 중 디스크가 마모되면 조금씩 돌려가며 사용하시고 교환시 디스크를 앞부분으로 당겨 들어올려 제거할 수 있으며 교체 후 반드시 뒷부분으로 밀어 원위치에 오도록 해야합니다.



★제품 뒷면의 파지함에 천공물이 가득 차면 비워주세요. 천공물을 자주 비워주셔야 올바른 천공을 할 수 있습니다.

사용시 주의사항

1. 기기 사용전 사용설명서를 먼저 읽어보시기 바랍니다.
2. 펀칭핀은 매우 예리하니 사용시 주의해주세요.
3. 어린이들의 손에 닿지않는 곳에 보관하여 주십시오.
4. 펀칭작업시 손가락을 이격하여 주십시오.
5. 무리한 충격은 피해주세요.